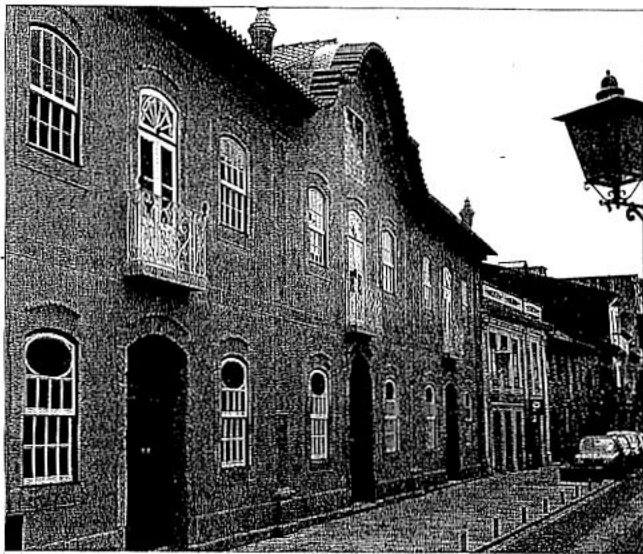


SOLAR DE S. ROQUE

Embora assente sobre fundações de um imóvel quinhentista, o Solar de S. Roque foi construído nos finais do século XVIII, e encontrava-se em adiantado estado de ruína quando a Câmara Municipal tomou a iniciativa de o adquirir. Após obras de consolidação, estabeleceu um protocolo com o Instituto Politécnico do Porto para ali se instalar uma Residência de Estudantes (inaugurada no passado dia 25 de Fevereiro), enquanto o rés-do-chão se prepara para receber uma Livraria onde será possível encontrar edições municipais ou de colectividades vilacondenses, bem como as obras de ou sobre autores intimamente ligados a Vila do Conde, e a primeira Galeria de Arte Cinemática, dedicada predominantemente às relações entre o cinema e as outras artes. Para a dinamização deste novo



Mais um polo de promoção cultural

espaço cultural, que abre ao público no próximo dia 19 de Março, apresentando vídeo instalações de Matthias Müller e Christoph Girardet, a Autar-

quia tem a colaboração da equipa das «Curtas Metragens, CRL» – uma antecipada garantia da qualidade da programação.